



ET ERNA

Meisterhaft seit 1863.

NEVER OUT OF STOCK
MEN

AUTUMN / WINTER 2024

ET ER NA

Meisterhaft seit 1863.

NEVER OUT OF STOCK
MEN

AUTUMN / WINTER 2024

Nachhaltigkeit ist keine Mode- erscheinung.

Sustainability is not
a fashion trend.

Bereits im Jahr 2000 war ETERNA der **weltweit erste Hersteller** von Herrenhemden, Businesskleidung und Blusen, der die **höchste OEKO-TEX®-Zertifizierung** erhielt, die heute dem Produktlabel **MADE IN GREEN** by OEKO-TEX® entspricht. **Unser gesamtes NOS-Hemdensortiment** ist bereits **MADE IN GREEN by OEKO-TEX® und Grüner Knopf** zertifiziert. Seit 2015 haben wir auch unsere gesamte **Wertschöpfungskette offengelegt**. Diese ist für jeden zugänglich - Sie können Ihr Produkt lückenlos mithilfe des EAN-Codes verfolgen.

Außerdem **unterstützen wir eine Vielzahl von Nachhaltigkeitsprojekten** und Initiativen wie Better Cotton, Amfori, TEXAID und viele mehr.

As far back as 2000, ETERNA was the **world's first manufacturer** of men's shirts, business clothing and blouses to receive the **highest OEKO-TEX® certification**, which today equals the product label **MADE IN GREEN by OEKO-TEX® and Green Button**. **Our entire range of NOS shirts** is already certified **MADE IN GREEN** by OEKO-TEX®.

We've also **disclosed our entire value chain** since 2015. This is available for anyone - you can trace your product without gaps using the EAN code.

Also, we support a **large variety of sustainability projects** and initiatives like better cotton, Amfori, TEXAID and many more.





OEKO
TEX®
STANDARD
100
95.0.1581
Hohenstein HTTI

OEKO
TEX®
MADE IN
GREEN
C6DT/CUNNG1
Hohenstein HTTI

better
cotton™

WE CARRY PRODUCTS CERTIFIED WITH THE
**GREEN
BUTTON**
GOOD FOR PEOPLE.
GOOD FOR NATURE.

TEXAID



eterna-naturally.com

Wir setzen nachhaltige, natürliche und recycelte Materialien auch bei unseren Knöpfen ein.
We also use sustainable, natural and recycled materials for our buttons.

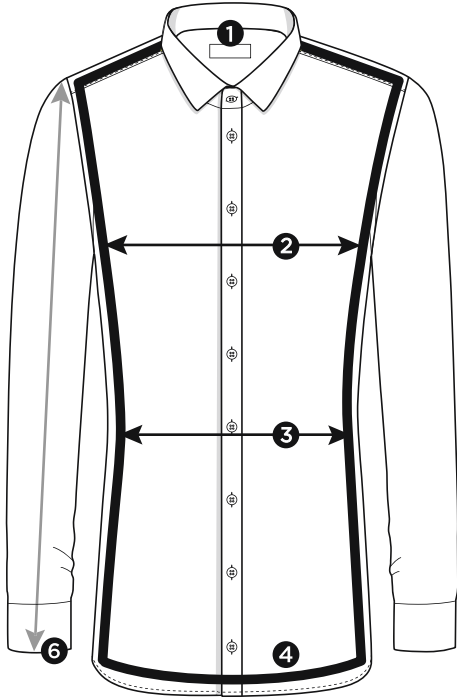
#NATURALLY

steht für die Überzeugungen und Werte von ETERNA: höchste Qualität, Nachhaltigkeit und faire Produktion.

seals the beliefs and values of ETERNA: highest quality, sustainability and fair production.

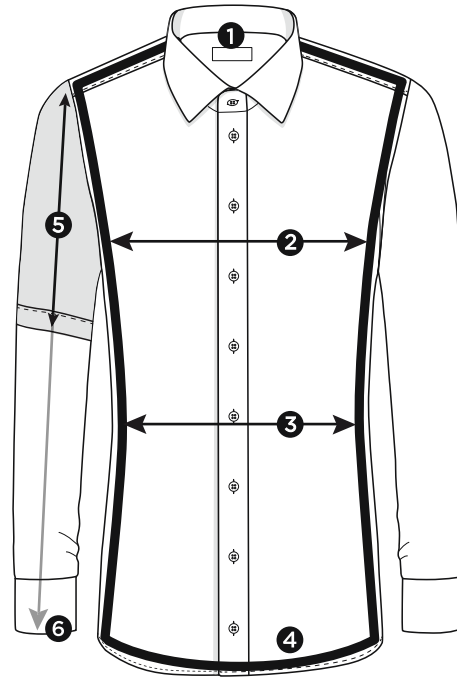
Super Slim

Extra Schmal.
Figure-Hugging.



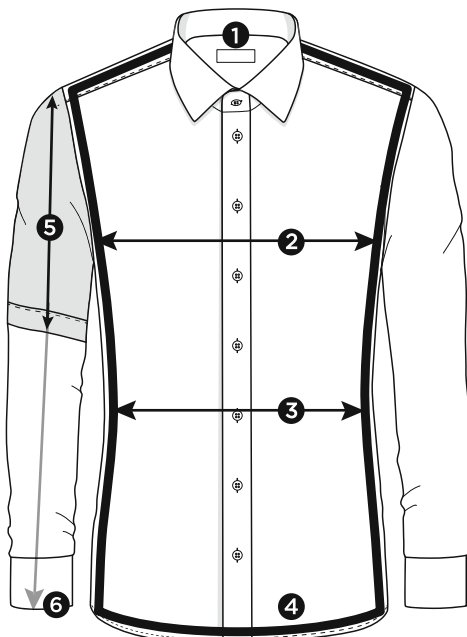
Slim Fit

Figurbetont.
Narrow Fit.



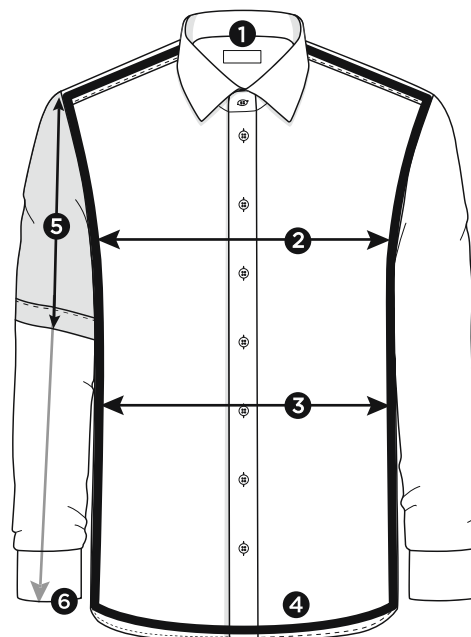
Modern Fit

Modern tailliert.
Modern Fit.



Comfort Fit

Bequem.
Comfortable Fit.



Standard Maßtabelle

STANDARD MEASUREMENT CHART

1	Halsweite Collar sizes	cm inch	36 14	37/38 14½/15	39/40 15½/15¾	41/42 16/16½	43/44 17/17½	45/46 17¾/18	47/48 18½/19	49/50 19¼/19½	52 20½	54 21¼
2	Oberweite Chest measurement	COMFORT FIT MODERN FIT SLIM FIT SUPER SLIM	98	112 110 102 102	120 116 110 110	128 122 116 116	134 132 124 124	148 138 134	154 146	160	168	176
3	Tailenweite Waist measurement	COMFORT FIT MODERN FIT SLIM FIT SUPER SLIM	83	108 102 92 87	114 106 98 93	124 114 104 99	134 122 112 107	148 130 122	154 138	160	168	176
4	Rumpflänge bei ÄL 65 Body length for SL 65	COMFORT FIT MODERN FIT		80 80	80 80	80 80	82 82	90 85	90 90	95	95	95
	Rumpflänge bei ÄL 59 Body length for SL 59	COMFORT FIT MODERN FIT		80 80	80 80	80 80	80 80	80 80	80 80	80	80	80
	Rumpflänge bei ÄL 67 Body length for SL 67	SLIM FIT SUPER SLIM	80	80 80	80 80	80 80	82 82	85				
	Rumpflänge bei ÄL 68 Body length for SL 68	COMFORT FIT MODERN FIT		85 85	85 85	85 85	85 85	90 90	90 90	95	95	95
	Rumpflänge bei ÄL 70 Body length for SL 70	SLIM FIT		85	85	85	85	85				
	Rumpflänge bei ÄL 72 Body length for SL 72	COMFORT FIT MODERN FIT		90 90	90 90	90 90	90 90	90 90	90 90	95	95	95
5	Ärmellänge (1/2) Short sleeve (1/2)	COMFORT FIT MODERN FIT SLIM FIT		28 27 24	28 27 24	28 27 24	28 27 24	30 30 26	30 30	30	30	30
6	Bündchenlänge Cuff length	COMFORT FIT MODERN FIT SLIM FIT SUPER SLIM	26	26 26 26 26	26 26 26 26	26 26 26 26	28 28 28 28	28 28 28	28 28	30	30	30

Fit Guide

Finden Sie die perfekte Passform

FIND YOUR PERFECT FIT



① Kragengrößen

COLLAR SIZES

Um die richtige Kragengröße zu ermitteln, legen Sie ein Maßband um den Hals, knapp unterhalb des Kehlkopfes, an der Stelle, an der später der Kragen des Hemdes sitzen soll. Beim Messen sollte der Zeigefinger zwischen dem Hals und dem Maßband liegen, damit der Kragen bequem sitzt und nicht einschneidet.

To determine the correct collar size, place a tape measure around the neck, just below the larynx, at the point where the collar of the shirt will later sit. When measuring, the forefinger should be included between the neck and the measuring tape so that the collar sits comfortably and does not cut in.



② Brustumfang

CHEST MEASUREMENT

Der Umfang des Oberkörpers wird bei Frauen als Brustumfang und bei Männern als Brustbreite bezeichnet. Er wird in Brusthöhe an der breitesten Stelle (meist in Höhe der Brustwarzen) um den gesamten Oberkörper herum gemessen.

The circumference of the upper body is referred to as the bust size for women and the chest width for men. This is measured at chest height at the widest point (usually at the level of the nipples) around the entire upper body.



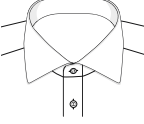


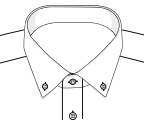
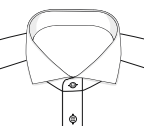
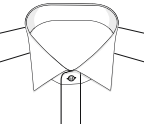
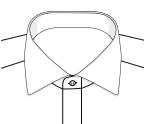
③ Taillenumfang

WAIST MEASUREMENT



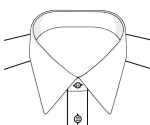

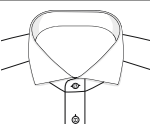
Sie wird an der schmalsten Stelle der Punkt der Taille gemessen, um den Taillenumfangs.

It is measured at the narrowest point of waist to determine the waist measurement.


Modern Fit

Kragen- form collar	Arm- länge sleeves	Modell style	Leiste			Tasche		Saum		PATCHUNG Innensteg Kragen mix&match inside collar stand	PATCHUNG Manschette mix&match inside cuff	geteilter Kragensteg half patch	PATCHUNG Passe mix&match yoke	PATCHUNG Untertritt mix&match inside placket	UMA double cuff
			placket			pocket		hemline							
			einges- chlagen with fold	Biese button facing	ver- deckt fly front	mit with	ohne without	gerade straight	rund round						
	1/2	C13K	✓				✓		✓					✓	
	1/2	C187		✓			✓		✓						
	1/2	C18K	✓				✓		✓						
	1/2	C19K	✓				✓		✓						
	1/1	X13K	✓				✓		✓	✓				✓	
	1/1	X149	✓				✓		✓	✓					
	1/1	X169	✓				✓		✓						
	1/1	X18K	✓				✓		✓						
	1/1	X19K	✓				✓		✓						
	1/1	X15K	✓				✓		✓	✓					
	1/1	X647	✓				✓		✓	✓					
	1/1	X659	✓				✓		✓						✓
	1/1	X687	✓				✓		✓						
	1/1	X69K	✓				✓		✓	✓					
	1/2	C14P	✓				✓		✓						
	1/1	X14P	✓				✓		✓		✓				
	1/1	X18P	✓				✓		✓						
	1/1	X17U	✓				✓		✓						
	1/1	X146	✓				✓		✓						
	1/1	XS14	✓				✓		✓						
	1/2	C15V	✓				✓		✓	✓					
	1/1	X15V	✓				✓		✓	✓					
	1/1	X17V	✓				✓		✓						
	1/1	X48V	✓				✓		✓						✓
	1/1	JS82	✓				✓		✓						
	1/1	X682	✓				✓		✓						
	1/1	XS82	✓				✓		✓						
	1/1	XS42	✓				✓		✓	✓					
	1/1	X362			✓		✓	✓							✓
	1/1	X367			✓		✓	✓							✓



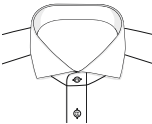
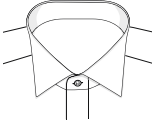

Comfort Fit

Kragenform collar	Armlänge sleeves	Modell style	Leiste placket			Tasche pocket		Saum hemline		PATCHUNG Innensteg Kragen mix&match inside collar stand	PATCHUNG Manschette mix&match inside cuff	geteilter Kragensteg half patch	PATCHUNG Passe mix&match yoke	PATCHUNG Untertritt mix&match inside placket	UMA double cuff
			eingeschlagen with fold	Biese button facing	verdeckt fly front	mit	ohne	gerade	rund						
						with	without	straight	round						
	CLASS. KENT	1/2	K137		✓		✓		✓					✓	
	1/2	K147		✓		✓		✓	✓						
	1/2	K19K	✓			✓		✓							
	1/2	K15K	✓			✓		✓	✓						
	1/1	E147		✓		✓		✓	✓	✓					
	1/1	E149	✓			✓		✓	✓	✓	✓				
	1/1	E15K	✓			✓		✓	✓	✓	✓				
	1/1	E169	✓			✓		✓							
	1/1	E137		✓		✓		✓	✓	✓				✓	
	1/1	E19K	✓			✓		✓							
	1/1	E387			✓		✓	✓							✓
	1/1	E647	✓				✓		✓	✓					
	1/1	E687	✓				✓		✓						
	1/1	E69K	✓				✓		✓	✓					
1/1	E17K	✓				✓		✓							
	MOD. KENT	1/1	E15P		✓		✓		✓	✓					
	BASIC KENT	1/1	E18E	✓			✓		✓						
	1/1	E49E	✓				✓		✓						✓
	1/1	K198		✓		✓		✓							
	CLASSIC B.D.	1/2	K146	✓			✓		✓	✓					
	1/1	E146	✓			✓		✓	✓						
	1/1	E19L	✓			✓		✓							
	HAI/CUTAWAY	1/1	E15V	✓			✓		✓	✓					
	1/1	E18V	✓			✓		✓							

Super Slim

Kragenform collar	Arm-länge sleeves	Modell style	Leiste placket			Tasche pocket		Saum hemline		PATCHUNG Innensteg Kragen mix&match inside collar stand	PATCHUNG Manschette mix&match inside cuff	geteilter Kragensteg half patch	PATCHUNG Passe mix&match yoke	PATCHUNG Untertritt mix&match inside placket	UMA double cuff
			eingeschlagen	Biese	verdeckt	mit	ohne	gerade	rund						
			with fold	button facing	fly front	with	without	straight	round						
HAI/CUTAWAY	1/1	Z182	✓				✓		✓						
															

Slim Fit

Kragenform collar	Arm-länge sleeves	Modell style	Leiste placket			Tasche pocket		Saum hemline		PATCHUNG Innensteg Kragen mix&match inside collar stand	PATCHUNG Manschette mix&match inside cuff	geteilter Kragensteg half patch	PATCHUNG Passe mix&match yoke	PATCHUNG Untertritt mix&match inside placket	UMA double cuff
			eingeschlagen	Biese	verdeckt	mit	ohne	gerade	rund						
			with fold	button facing	fly front	with	without	straight	round						
CLASS. KENT	1/1	F140	✓				✓		✓	✓					
	1/1	F159	✓				✓		✓						
	1/1	F170	✓				✓		✓						
	1/1	F640	✓				✓		✓						
	1/1	F659	✓				✓		✓						✓
	1/1	F69K	✓				✓		✓						
MOD. KENT	1/1	F14P	✓				✓		✓	✓					
	1/1	F18P	✓				✓		✓						
HAI/CUTAWAY	1/1	F132	✓				✓		✓	✓					
	1/1	F142	✓				✓		✓	✓					
	1/1	F182	✓				✓		✓						
	1/1	F392			✓		✓		✓						✓
	1/1	F482	✓				✓		✓						✓
	1/1	F682	✓				✓		✓						
	1/1	FS42	✓				✓		✓	✓					
	1/1	FS82	✓				✓		✓						
	1/1	YS82	✓				✓		✓						
KLÄPP./WING	1/1	F362			✓		✓		✓						✓
															
MINI B.D.	1/1	FS14	✓				✓		✓	✓					
															

Unsere Kernkompetenz

CORE COMPETENCE OF ETERNA

Best in Class

Für jede Situation, für jeden Anlass:
Die Best-in-Class-Qualitäten von
ETERNA garantieren Ihnen die **besten
Materialien, höchsten Tragekomfort und
ausgezeichnete Pflegeeigenschaften.**

Best-in-Class-Qualitäten sind meisterhafte
Stoffqualitäten von ETERNA, die über
Jahrzehnte perfektioniert wurden.

For every situation, for every occasion:
ETERNA Best in Class qualities guarantee
you the **best materials, highest wearing
comfort and excellent care properties.**

Best in class qualities are **masterful
ETERNA fabric qualities** that have been
perfected over decades.

Masterpieces

Jede Best-in-Class-Qualität hat einen
Artikel in einer **Farbe** und einem **Stil**,
der unserer Meinung nach in keiner
Garderobe fehlen sollte, um für jeden
Anlass angemessen gekleidet zu sein.

Each Best in Class Quality has one
article in one **colour** and one **style**
which, in our opinion, should not be
missing in any wardrobe in order to be
properly dressed for every occasion.



Original Shirt



Cover Shirt



Performance Shirt



Luxury Shirt



Soft Luxury Shirt



Jersey Shirt

Modern Fit

MODERN TAILLIERT.
MODERN FIT.



ET ERNA

Cover Shirt

PERFEKTER WEISSGRAD.

Perfect whiteness.

HÖCHSTE BLICKDICHTE.

Highest opacity.

BESTER TRAGEKOMFORT.

Best wearing comfort.

Eine innovative Garnstruktur und meisterhafte Webtechniken gewährleisten, dass das Cover Shirt blickdicht ist.

Als Halbzwirn-Hemd aus 100% Baumwolle, im feinsten Twill, ist das Cover Shirt äußerst angenehm zu tragen, bügelfrei und hat einen exzellenten Weißgrad.

Innovative yarn structure and masterful weaving techniques ensure that the Cover Shirt is opaque. As a half-ply shirt made of 100% cotton and in the finest twill, the Cover Shirt is extremely comfortable to wear and is also non-iron. The shirt has an excellent whiteness level.



Opaque



100%
Cotton



Non
Iron



MADE IN
GREEN

WE CARRY PRODUCTS CERTIFIED WITH THE

**GREEN
BUTTON**
GOOD FOR PEOPLE.
GOOD FOR NATURE.

COVER SHIRT



Größen / Sizes 38-46, 48

LANGARM / LONG SLEEVE

Artikel	Farbe	Form	Kragen	PK
Article	Color	Form	Collar	PC
8817 00	X18K	KENT	C	
8817 00	X17U	B. D.	C	
8817 00	X48V	HAI/CUTA,UMA/ DOUBLECUFF	D	
8817 21	X18K	KENT	C	
8817 50	X18K	KENT	C	
8817 10	X18K	KENT	C	
8817 14	X18K	KENT	C	
8817 19	X18K	KENT	C	
8817 35	X18K	KENT	C	
8817 39	X18K	KENT	C	

COVER SHIRT DETAILS NAVY



Größen / Sizes 38-46, 48

LANGARM / LONG SLEEVE

Artikel	Farbe	Form	Kragen	PK
Article	Color	Form	Collar	PC
8819 00	X15V	HAI/CUTA.	C	
8819 10	X15V	HAI/CUTA.	C	



COVER SHIRT DETAILS BLACK



Größen / Sizes 38-46, 48

LANGARM / LONG SLEEVE

Artikel	Farbe	Form	Kragen	PK
Article	Color	Form	Collar	PC
8819 00	X17V	HAI/CUTA.	C	



ORIGINAL SHIRT

PEPELINE



Größen / Sizes 37-46, 48

LANGARM / LONG SLEEVE



Artikel Farbe Form Kragen PK
Article Color Form Collar PC

1100 00 X18K KENT B

1100 00 X19K KENT B

1100 10 X19K KENT B

1100 39 X19K KENT B

OXFORD

DETAILS NAVY



Größen / Sizes 38-46, 48

LANGARM / LONG SLEEVE



Artikel Farbe Form Kragen PK
Article Color Form Collar PC

8100 00 X13K KENT C

8100 12 X13K KENT C



STRIPED

DETAILS NAVY



Größen / Sizes 38-46, 48

LANGARM / LONG SLEEVE



Artikel Farbe Form Kragen PK
Article Color Form Collar PC

8992 12 X14P KENT B

8992 16 X14P KENT B

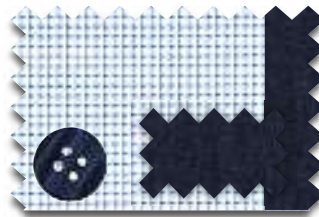
STRUCTURED

DETAILS NAVY



Größen / Sizes 38-46, 48

LANGARM / LONG SLEEVE



Artikel Farbe Form Kragen PK
Article Color Form Collar PC

4671 11 X14P KENT B



VICHY CHECK



Größen / Sizes 38-46, 48

LANGARM / LONG SLEEVE



Artikel Farbe Form Kragen
Article Color Form Collar PK PC

8913 12 X146 B. D. B

8913 16 X146 B. D. B

8913 09 X146 B. D. B

8913 58 X146 B. D. B

STRUCTURED

TWILL



Größen / Sizes 38-46, 48

LANGARM / LONG SLEEVE



Artikel Farbe Form Kragen
Article Color Form Collar PK PC

3116 12 X169 KENT C

3116 50 X169 KENT C

3116 32 X169 KENT C

3116 38 X169 KENT C





ET ERNA

Performance Shirt

INNOVATIV.

Innovative.

ATMUNGSAKTIV.

Excellent breathability.

ÄUSSERST FLEXIBEL.

Extremely flexible.

Das innovative, bügelleichte Performance Shirt bietet ultimativen Komfort. Dank des hohen Lyocell-Anteils ist es nicht nur umweltfreundlich, sondern bietet auch hervorragende Atmungsaktivität sowie einen einzigartigen Kühlungseffekt. Uneingeschränkte Bewegungsfreiheit kombiniert mit angenehmem Tragegefühl.

The innovative, easy-iron Performance Shirt offers ultimate comfort. Thanks to its high lyocell content, it is not only eco-friendly but also provides excellent breathability and a unique cooling effect. Unrestricted freedom of movement combined with a pleasant wearing sensation.



Super
Stretch



Eco-
Friendly



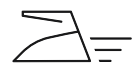
Cooling
Effect



No sweat,
No smell



Super
Soft



Easy
Iron



PERFORMANCE SHIRT



Größen / Sizes 38-46, 48

LANGARM / LONG SLEEVE

Artikel	Farbe	Form	Kragen	PK
Article	Color	Form	Collar	PC
3377 00	X18K	KENT	C	
3377 19	X18K	KENT	C	
3377 07	X18K	KENT	C	
3377 35	X18K	KENT	C	
3377 39	X18K	KENT	C	



MODERN FIT 1/1

Limited on Stock (Autumn/Winter 2024)

COVER SHIRT

TWILL+DETAILS



Größen / Sizes 38-46, 48

LANGARM / LONG SLEEVE



Artikel Farbe Form Kragen PK
Article Color Form Collar PC

8824 00 X15K KENT C

8824 15 X15K KENT C

8824 56 X15K KENT C

8824 19 X15K KENT C



STRUCTURED



Größen / Sizes 38-46, 48

LANGARM / LONG SLEEVE



Artikel Farbe Form Kragen PK
Article Color Form Collar PC

4203 12 X19K KENT B

4203 26 X19K KENT B

4203 49 X19K KENT B

4203 07 X19K KENT B



Limited on Stock

(Autumn/Winter 2024)

ORIGINAL SHIRT POPELINE+DETAILS



Größen / Sizes 38-46, 48

LANGARM / LONG SLEEVE



Artikel Farbe Form Kragen PK
Article Color Form Collar PC

1311 00 X15V HAI/CUTA. B



ORIGINAL SHIRT POPELINE+DETAILS



Größen / Sizes 38-46, 48

LANGARM / LONG SLEEVE



Artikel Farbe Form Kragen PK
Article Color Form Collar PC

1307 00 X15V HAI/CUTA. B



1307 11 X15V HAI/CUTA. B



1307 19 X15V HAI/CUTA. B



MINIMAL PRINT POPELINE+DETAILS



Größen / Sizes 40-48

LANGARM / LONG SLEEVE



Artikel Farbe Form Kragen PK
Article Color Form Collar PC

4163 12 X18K KENT B



Limited on Stock

(Autumn/Winter 2024)

STRUCTURED



Größen / Sizes 38-46, 48

LANGARM / LONG SLEEVE



Artikel Farbe Form Kragen PK
Article Color Form Collar PC

1178 07 X17V HAI/CUTA. C

1178 26 X17V HAI/CUTA. C

1178 35 X17V HAI/CUTA. C

1178 57 X17V HAI/CUTA. C



MINIMAL PRINT



Größen / Sizes 38-46, 48

LANGARM / LONG SLEEVE



Artikel Farbe Form Kragen PK
Article Color Form Collar PC

4382 12 X19K KENT  C

4382 52 X19K KENT  C



Limited on Stock

(Autumn/Winter 2024)

Performance Shirt

INNOVATIV.

Innovative.

ATMUNGSAKTIV.

Excellent breathability.

ÄUSSERST FLEXIBEL.

Extremely flexible.



PERFORMANCE SHIRT



Größen / Sizes 38-46, 48

LANGARM / LONG SLEEVE



Artikel Farbe Form Kragen PK
Article Color Form Collar PC

4084 00 X17V HAI/CUTA. C

4084 12 X17V HAI/CUTA. C



Super Stretch



Eco-Friendly



Cooling Effect

GREEN BUTTON
GOOD FOR PEOPLE.
GOOD FOR NATURE.



No sweat, No smell



Super Soft



Easy Iron



MADE IN GREEN

MODERN FIT 1/2



ORIGINAL SHIRT

POPELINE



Größen / Sizes 37-46, 48

HALBARM / SHORT SLEEVE



Artikel Farbe Form Kragen PK
Article Color Form Collar PC

1100 00 C19K KENT B

1100 10 C19K KENT B

1100 39 C19K KENT B

COVER SHIRT



Größen / Sizes 38-46, 48

HALBARM / SHORT SLEEVE



Artikel Farbe Form Kragen PK
Article Color Form Collar PC

8817 00 C19K KENT C

8817 10 C19K KENT C



OXFORD

DETAILS NAVY



Größen / Sizes 38-46, 48

HALBARM / SHORT SLEEVE



Artikel Farbe Form Kragen PK
Article Color Form Collar PC

8100 00 C13K KENT C

8100 12 C13K KENT C

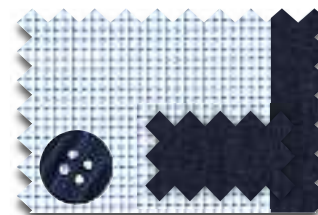
STRUCTURED

DETAILS NAVY



Größen / Sizes 38-46, 48

HALBARM / SHORT SLEEVE



Artikel Farbe Form Kragen PK
Article Color Form Collar PC

4671 11 C14P KENT B



MODERN FIT 1/2

Comfort Fit

BEQUEM.
COMFORTABLE FIT.



ET ERNA

Cover Shirt

PERFEKTER WEISSGRAD.

Perfect whiteness.

HÖCHSTE BLICKDICHTE.

Highest opacity.

BESTER TRAGEKOMFORT.

Best wearing comfort.



Opaque



100%
Cotton



Non
Iron



MADE IN
GREEN

WE CARRY PRODUCTS CERTIFIED WITH THE
**GREEN
BUTTON**
GOOD FOR PEOPLE.
GOOD FOR NATURE.

Eine innovative Garnstruktur und meisterhafte Webtechniken gewährleisten, dass das Cover Shirt blickdicht ist.

Als Halbzwirn-Hemd aus 100% Baumwolle, im feinsten Twill, ist das Cover Shirt äußerst angenehm zu tragen, bügelfrei und hat einen exzellenten Weißgrad.

Innovative yarn structure and masterful weaving techniques ensure that the Cover Shirt is opaque. As a half-ply shirt made of 100% cotton and in the finest twill, the Cover Shirt is extremely comfortable to wear and is also non-iron. The shirt has an excellent whiteness level.

COVER SHIRT



LANGARM / LONG SLEEVE

Artikel	Farbe	Form	Kragen	PK
Article	Color	Form	Collar	PC
Größen / Sizes				
40-50, 52, 54				
8817 00 E19K		KENT		C
40-48				
8817 00 E19L		B. D.		C
40-50, 52, 54				
8817 21 E19K		KENT		C
40-50, 52, 54				
8817 10 E19K		KENT		C
40-50, 52, 54				
8817 14 E19K		KENT		C
40-48				
8817 19 E19K		KENT		C
40-50, 52, 54				
8817 35 E19K		KENT		C
40-48				
8817 39 E19K		KENT		C



COVER SHIRT DETAILS NAVY



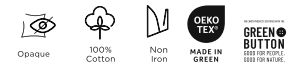
LANGARM / LONG SLEEVE

Artikel	Farbe	Form	Kragen	PK
Article	Color	Form	Collar	PC
Größen / Sizes				
40-50, 52, 54				
8819 00 E15V		HAI/CUTA.		C
40-48				
8819 10 E15V		HAI/CUTA.		C



COMFORT FIT 1/1

COVER SHIRT DETAILS BLACK



Größen / Sizes 40-48 LANGARM / LONG SLEEVE

Artikel	Farbe	Form	Kragen	PK
Article	Color	Form	Collar	PC
8819 00 E18V		HAI/CUTA.		C



ORIGINAL SHIRT

POPELINE



LANGARM / LONG SLEEVE



Artikel Farbe Form Kragen PK
Article Color Form Collar PC

Größen / Sizes

38-50, 52, 54

1100 00 E17K KENT B

1100 00 E19K KENT B

39-50, 52, 54

1100 10 E19K KENT B

40-50, 52, 54

1100 39 E19K KENT B



Leicht, geschmeidig und bügelfrei.
Das unübertroffene Original,
zeitlos modern und immer
die richtige Wahl.

Light, smooth and non-iron.
The unsurpassed original,
timelessly modern and always
the right choice.

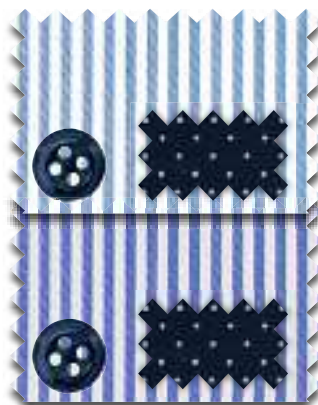
COMFORT FIT 1/1

STRIPED

DETAILS NAVY



Größen / Sizes 40-50, 52, 54 LANGARM / LONG SLEEVE



Artikel Farbe Form Kragen PK
Article Color Form Collar PC

8992 12 E15P KENT B

8992 16 E15P KENT B

OXFORD

DETAILS NAVY



Größen / Sizes 40-50, 52, 54 LANGARM / LONG SLEEVE



Artikel Farbe Form Kragen PK
Article Color Form Collar PC

8100 00 E137 KENT C

8100 12 E137 KENT C



VICHY CHECK



Größen / Sizes 40-50, 52, 54 LANGARM / LONG SLEEVE



Artikel Farbe Form Kragen PK
Article Color Form Collar PC

8913 12 E146 B. D. B

8913 16 E146 B. D. B

8913 09 E146 B. D. B

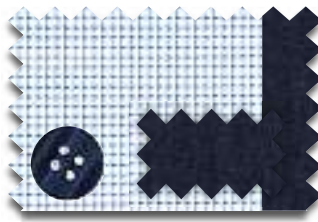
8913 58 E146 B. D. B



STRUCTURED DETAILS NAVY



Größen / Sizes 40-50, 52, 54 LANGARM / LONG SLEEVE



Artikel Farbe Form Kragen PK
Article Color Form Collar PC

4671 11 E147 KENT B



STRUCTURED TWILL



LANGARM / LONG SLEEVE



Artikel Farbe Form Kragen PK
Article Color Form Collar PC

Größen / Sizes 40-50, 52, 54
3116 12 E169 KENT C

40-50, 52, 54
3116 32 E169 KENT C

40-48
3116 38 E169 KENT C

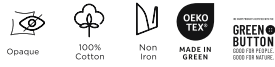


COMFORT FIT 1/1

Limited on Stock (Autumn/Winter 2024)

COVER SHIRT

TWILL+DETAILS



Größen / Sizes 40-48

LANGARM / LONG SLEEVE



Artikel Farbe Form Kragen
Article Color Form Collar PK PC

8824 00 E15K KENT C

8824 15 E15K KENT C

8824 56 E15K KENT C

8824 19 E15K KENT C



STRUCTURED



Größen / Sizes 40-48

LANGARM / LONG SLEEVE



Artikel Farbe Form Kragen
Article Color Form Collar PK PC

4203 12 E19K KENT B

4203 26 E19K KENT B

4203 49 E19K KENT B

4203 07 E19K KENT B



COMFORT FIT 1/1

Limited on Stock

(Autumn/Winter 2024)

ORIGINAL SHIRT

PEPELINE+DETAILS



Größen / Sizes 40-48

LANGARM / LONG SLEEVE



Artikel Farbe Form Kragen PK
Article Color Form Collar PC

1311 00 E15K KENT B



ORIGINAL SHIRT

PEPELINE+DETAILS



Größen / Sizes 40-48

LANGARM / LONG SLEEVE



Artikel Farbe Form Kragen PK
Article Color Form Collar PC

1307 00 E15K KENT B



1307 11 E15K KENT B



1307 19 E15K KENT B

MINIMAL PRINT



Größen / Sizes 40-48

LANGARM / LONG SLEEVE



Artikel Farbe Form Kragen PK
Article Color Form Collar PC

4382 12 E19K KENT C



4382 52 E19K KENT C



MINIMAL PRINT

PEPELINE+DETAILS



Größen / Sizes 38-46, 48

LANGARM / LONG SLEEVE



Artikel Farbe Form Kragen PK
Article Color Form Collar PC

4163 12 E19K KENT B

COMFORT FIT 1/1



COMFORT FIT 1/2

ORIGINAL SHIRT

POPELINE



Größen / Sizes 39-50, 52, 54 HALBARM / SHORT SLEEVE



Artikel Farbe Form Kragen PK
Article Color Form Collar PC

1100 00 K19K KENT B

1100 10 K19K KENT B

1100 39 K19K KENT B



OXFORD

DETAILS NAVY



Größen / Sizes 40-50, 52, 54 HALBARM / SHORT SLEEVE



Artikel Farbe Form Kragen PK
Article Color Form Collar PC

8100 00 K137 KENT C

8100 12 K137 KENT C

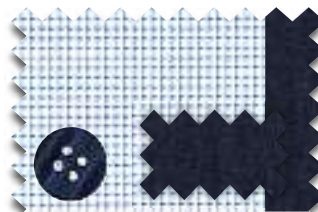


STRUCTURED

DETAILS NAVY



Größen / Sizes 40-50, 52, 54 HALBARM / SHORT SLEEVE



Artikel Farbe Form Kragen PK
Article Color Form Collar PC

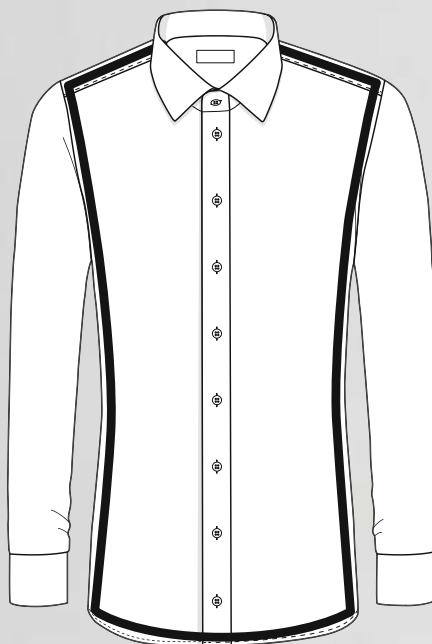
4671 11 K147 KENT B



COMFORT FIT 1/2

Slim Fit

FIGURBETONT.
NARROW FIT.



ET ERNA

Cover Shirt

PERFEKTER WEISSGRAD.

Perfect whiteness.

HÖCHSTE BLICKDICHTE.

Highest opacity.

BESTER TRAGEKOMFORT.

Best wearing comfort.



Opaque



100%
Cotton



Non
Iron



MADE IN
GREEN

WE CARRY PRODUCTS CERTIFIED WITH THE
**GREEN
BUTTON**
GOOD FOR PEOPLE.
GOOD FOR NATURE.

Eine innovative Garnstruktur und meisterhafte Webtechniken gewährleisten, dass das Cover Shirt blickdicht ist.

Als Halbzwirn-Hemd aus 100% Baumwolle, im feinsten Twill, ist das Cover Shirt äußerst angenehm zu tragen, bügelfrei und hat einen exzellenten Weißgrad.

Innovative yarn structure and masterful weaving techniques ensure that the Cover Shirt is opaque. As a half-ply shirt made of 100% cotton and in the finest twill, the Cover Shirt is extremely comfortable to wear and is also non-iron. The shirt has an excellent whiteness level.

COVER SHIRT



LANGARM / LONG SLEEVE



Artikel	Farbe	Form	Kragen	PK	PC
Größen / Sizes					
38-46					
8817 00 F182		HAI/CUTA.		C	
38-44					
8817 00 F482		HAI/CUTA., UMA/ DOUBLE CUFF		D	
38-44					
8817 21 F182		HAI/CUTA.		C	
38-44					
8817 50 F182		HAI/CUTA.		C	
38-46					
8817 10 F182		HAI/CUTA.		C	
38-44					
8817 14 F182		HAI/CUTA.		C	
38-44					
8817 19 F182		HAI/CUTA.		C	
38-46					
8817 39 F182		HAI/CUTA.		C	



COVER SHIRT

DETAILS NAVY



Größen / Sizes 38-44

LANGARM / LONG SLEEVE



Artikel	Farbe	Form	Kragen	PK	PC
Größen / Sizes					
38-44					
8819 00 F142		HAI/CUTA.		C	
38-44					
8819 10 F142		HAI/CUTA.		C	



COVER SHIRT

DETAILS BLACK



Größen / Sizes 38-44

LANGARM / LONG SLEEVE



Artikel	Farbe	Form	Kragen	PK	PC
Größen / Sizes					
38-44					
8819 00 F182		HAI/CUTA.		C	



SLIM FIT 1/1

ORIGINAL SHIRT

PEPELINE



LANGARM / LONG SLEEVE



Artikel	Farbe	Form	Kragen	PK
Article	Color	Form	Collar	PC
Größen / Sizes				
	37-46			
1100 00 F170	KENT		B	
	37-44			
1100 10 F170	KENT		B	
	37-44			
1100 39 F170	KENT		B	



OXFORD

DETAILS NAVY



LANGARM / LONG SLEEVE



Artikel	Farbe	Form	Kragen	PK
Article	Color	Form	Collar	PC
Größen / Sizes				
	37-46			
8100 00 F132	HAI/CUTA.		C	
	38-46			
8100 12 F132	HAI/CUTA.		C	



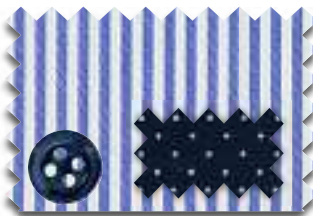
STRIPED

DETAILS NAVY



Größen / Sizes 38-44

LANGARM / LONG SLEEVE



Artikel	Farbe	Form	Kragen	PK
Article	Color	Form	Collar	PC
Größen / Sizes				
	38-44			
8992 16 F140	KENT		B	



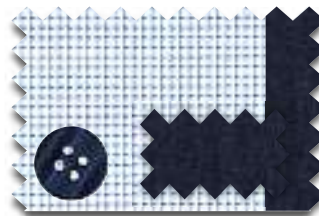
STRUCTURED

DETAILS NAVY



Größen / Sizes 38-44

LANGARM / LONG SLEEVE

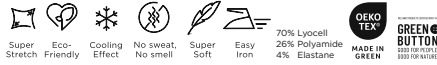


Artikel	Farbe	Form	Kragen	PK
Article	Color	Form	Collar	PC
Größen / Sizes				
	38-44			
4671 11 F142	HAI/CUTA.		B	



SLIM FIT 1/1

PERFORMANCE SHIRT



Größen / Sizes 38-44

LANGARM / LONG SLEEVE

Artikel	Farbe	Form	Kragen	PK	PC
3377 00 F170	KENT	C			
3377 19 F170	KENT	C			
3377 07 F170	KENT	C			
3377 35 F170	KENT	C			
3377 39 F170	KENT	C			



Performance Shirt

Besonders dehnbar und leistungsstark. Flexibilität. Jederzeit. Überall. Für einen aktiven Lebensstil.

Particular stretchy and high-performance. Flexibility. Anytime. Anywhere. For an active lifestyle.

STRUCTURED

TWILL



Größen / Sizes 38-44

LANGARM / LONG SLEEVE

Artikel	Farbe	Form	Kragen	PK	PC
3116 12 F159	KENT	C			
3116 38 F159	KENT	C			



SLIM FIT 1/1

Limited on Stock

(Autumn/Winter 2024)

COVER SHIRT

TWILL+DETAILS



Größen / Sizes 38-44

LANGARM / LONG SLEEVE



Artikel Farbe Form Kragen PK
Article Color Form Collar PC

8824 00 F140 KENT C

8824 15 F140 KENT C

8824 56 F140 KENT C

8824 19 F140 KENT C

STRUCTURED



Größen / Sizes 38-44

LANGARM / LONG SLEEVE



Artikel Farbe Form Kragen PK
Article Color Form Collar PC

4203 12 F170 KENT B

4203 26 F170 KENT B

4203 49 F170 KENT B

4203 07 F170 KENT B




SLIM FIT 1/1





Limited on Stock (Autumn/Winter 2024)

ORIGINAL SHIRT POPELINE+DETAILS    


Größen / Sizes **38-44** LANGARM / LONG SLEEVE

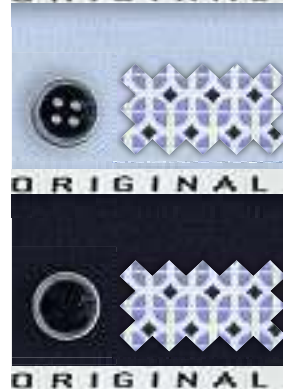
Artikel	Farbe	Form	Kragen	PK
Article	Color	Form	Collar	PC
				
1311 00 F142	HAI/CUTA.		B	

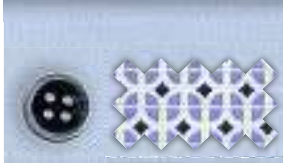






ORIGINAL SHIRT POPELINE+DETAILS    

Größen / Sizes **38-44** LANGARM / LONG SLEEVE



Artikel	Farbe	Form	Kragen	PK
Article	Color	Form	Collar	PC
				
1307 00 F142	HAI/CUTA.		B	



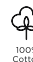
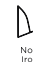


				
1307 11 F142	HAI/CUTA.		B	
				
1307 19 F142	HAI/CUTA.		B	

MINIMAL PRINT    

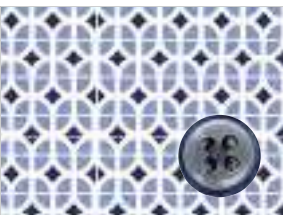
Größen / Sizes **38-44** LANGARM / LONG SLEEVE

Artikel	Farbe	Form	Kragen	PK
Article	Color	Form	Collar	PC
				
4382 12 F170	KENT		C	
				
4382 52 F170	KENT		C	



MINIMAL PRINT POPELINE+DETAILS    

Größen / Sizes **38-44** LANGARM / LONG SLEEVE

Artikel	Farbe	Form	Kragen	PK
Article	Color	Form	Collar	PC
				
4163 12 F170	KENT		B	

SLIM FIT 1/1

Limited on Stock

(Autumn/Winter 2024)

Performance Shirt

INNOVATIV.

Innovative.

ATMUNGSAKTIV.

Excellent breathability.

ÄUSSERST FLEXIBEL.

Extremely flexible.



Super Stretch



Eco-Friendly



Cooling Effect

GREEN BUTTON
GOOD FOR PEOPLE.
GOOD FOR NATURE.



No sweat,
No smell



Super Soft



Easy Iron

OEKO TEX®
MADE IN GREEN

PERFORMANCE SHIRT



Größen / Sizes 38-44

LANGARM / LONG SLEEVE



Artikel Farbe Form Kragen PK
Article Color Form Collar PC

4084 00 F182 HA/CUTA. C

4084 12 F182 HA/CUTA. C

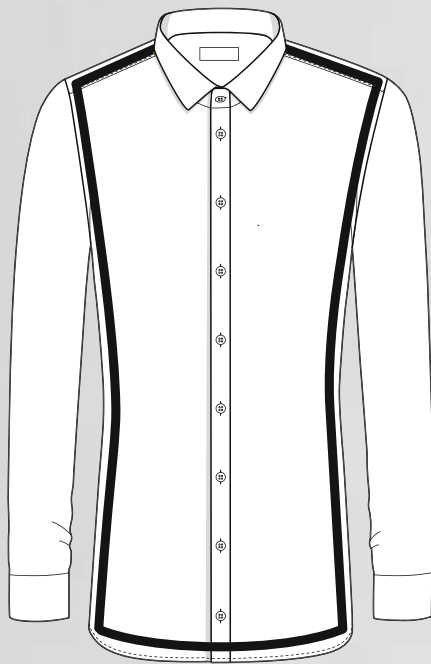


SLIM FIT 1/1



Super Slim

EXTRA SCHMALE
SCHNITTFÜHRUNG.
FIGURE-HUGGING.



ET ERNA

Cover Shirt

PERFEKTER WEISSGRAD.

Perfect whiteness.

HÖCHSTE BLICKDICHTE.

Highest opacity.

BESTER TRAGEKOMFORT.

Best wearing comfort.



Opaque



100%
Cotton



Non
Iron



MADE IN
GREEN

WE CARRY PRODUCTS CERTIFIED WITH THE
**GREEN
BUTTON**
GOOD FOR PEOPLE.
GOOD FOR NATURE.

Eine innovative Garnstruktur und meisterhafte Webtechniken gewährleisten, dass das Cover Shirt blickdicht ist.

Als Halbwirn-Hemd aus 100% Baumwolle, im feinsten Twill, ist das Cover Shirt äußerst angenehm zu tragen, bügelfrei und hat einen exzellenten Weißgrad.

Innovative yarn structure and masterful weaving techniques ensure that the Cover Shirt is opaque. As a half-ply shirt made of 100% cotton and in the finest twill, the Cover Shirt is extremely comfortable to wear and is also non-iron. The shirt has an excellent whiteness level.

COVER SHIRT



Opaque



100% Cotton



Non Iron



MADE IN GREEN



GREEN BUTTON
GOOD FOR PEOPLE
GOOD FOR NATURE

Größen / Sizes 36-44

LANGARM / LONG SLEEVE



Artikel Farbe Form Kragen PK
Article Color Form Collar PC

8817 00 Z182 HAI/CUTA. C

8817 21 Z182 HAI/CUTA. C

8817 10 Z182 HAI/CUTA. C

8817 39 Z182 HAI/CUTA. C





Ärmellängen

Sleeve Lengths

Als Produktexperte bietet ETERNA die wichtigsten Qualitäten in einer Vielzahl von Ärmellängen an, um die korrekte Passform und Tragekomfort für den Träger zu garantieren.

As a product specialist, ETERNA offers the most important qualities in a variety of sleeve lengths in order to guarantee a correct fit and wearing comfort for the wearer - regardless of his proportions.

COVER SHIRT



ÄRMELLÄNGEN/
EXTRA LONG/SHORT SL

Artikel Farbe
Article Color

Schnitt Form Kragen
Fit Form Collar



8817 00

8817 21

8817 10

MODERN FIT					
38-46, 48					
59		68		72	
	PK PC		PK PC		PK PC
X18K KENT	C	X18K KENT	C	X18K KENT	C
		X367 KENT,UMA	D		
		X18K KENT	C	X18K KENT	C

COMFORT FIT					
39-48		40-48		40-48	
59		68		72	
	PK PC		PK PC		PK PC
E19K KENT	C	E19K KENT	C	E19K KENT	C

SLIM FIT	
38-46	
70	
	PK PC
F182 HAI/CUTA.	C
F392 HAI/CUTA., UMA	D
F392 HAI/CUTA., UMA	D

ORIGINAL SHIRT

POPELINE



ÄRMELLÄNGEN/
EXTRA LONG/SHORT SL

Artikel Farbe
Article Color

Schnitt Form Kragen
Fit Form Collar



1100 39

MODERN FIT					
38-46, 48					
59		68		72	
	PK PC		PK PC		PK PC
		X19K KENT	B		

COMFORT FIT					
40-48					
59		68		72	
	PK PC		PK PC		PK PC

SLIM FIT	
38-46	
70	
	PK PC

OXFORD

DETAILS NAVY



ÄRMELLÄNGEN/
EXTRA LONG/SHORT SL

Artikel Farbe Schnitt Form Kragen
Article Color Fit Form Collar



8100 00

8100 12

MODERN FIT				
38-46, 48				
59	68	72		
PK PC	PK PC	PK PC	PK PC	PK PC
		X13K KENT	C	
		X13K KENT	C	

COMFORT FIT				
40-48				
59	68	72		
PK PC	PK PC	PK PC	PK PC	PK PC
		E137 KENT	C	

SLIM FIT	
38-46	
70	
PK PC	

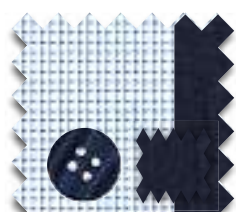
STRUCTURED

DETAILS NAVY



ÄRMELLÄNGEN/
EXTRA LONG/SHORT SL

Artikel Farbe Schnitt Form Kragen
Article Color Fit Form Collar



4671 11

MODERN FIT				
38-46, 48				
59	68	72		
PK PC	PK PC	PK PC	PK PC	PK PC
		X14P KENT	B	

COMFORT FIT				
40-48				
59	68	72		
PK PC	PK PC	PK PC	PK PC	PK PC

SLIM FIT	
38-46	
70	
PK PC	

VICHY CHECK

Artikel Farbe
Article Color

Schnitt Form Kragen
Fit Form Collar



8913 16

MODERN FIT				
40-46, 48				
59	68	72		
PK PC	PK PC	PK PC	PK PC	PK PC
		X146 B.D.	B	

COMFORT FIT				
40-48				
59	68	72		
PK PC	PK PC	PK PC	PK PC	PK PC

SLIM FIT	
38-46	
70	
PK PC	



Celebration

Black Tie

Das Tragen des perfekten Hemdes für festliche Anlässe ist entscheidend, um einen gepflegten und stimmigen Look zu kreieren. Egal, ob es sich um eine Hochzeit, einen Abschluss oder ein formelles Abendessen handelt. Das richtige Hemd ist das Herzstück Ihres Outfits und wird einen bleibenden Eindruck hinterlassen.

Wearing the perfect shirt for celebratory occasions is crucial to creating a polished and put-together look. Whether it's a wedding, graduation or a formal dinner party. The right shirt is the centerpiece of your outfit and will leave a lasting impression.



COVER SHIRT



CELEBRATION /
BLACK TIE

Artikel Farbe
Article Color



8817 00

8817 21



00
21

00
21

00

Schnitt Form Kragen PK
Fit Form Collar PC

SUPER SLIM			
36-44	Z182 HAI/CUTA.	C	
SLIM FIT	38-46 F182 00 HAI/CUTA.	C	F482 HAI/CUTA., UMA/DOUBLE CUFF D
38-44	F182 21 HAI/CUTA.	C	
MODERN FIT			
38-46, 48	X18K KENT	C	X48V HAI/CUTA., UMA/DOUBLE CUFF D
COMFORT FIT			
40-50, 52, 54	E19K KENT	C	



9448/03
FIPS



9448/03
KNUT



9448/03
EIKE



CELEBRATION



Schnitt Form Kragen PK
Fit Form Collar PC

SUPER SLIM

36-44

SLIM FIT

37-44

MODERN FIT

38-46, 48

COMFORT FIT

40-50, 52, 54

F392

HAI/CUTA.,
UMA/DOUBLE CUFF,
VERD.LEISTE/
FLYFRONT

D

X367

KENT, UMA/
DOUBLE CUFF,
VERD.LEISTE/
FLYFRONT

D

E49E

KENT, UMA/
DOUBLE CUFF

D

KENT, UMA/
DOUBLE CUFF,
VERD.LEISTE/
FLYFRONT

D

CELEBRATION



COVER SHIRT



CELEBRATION /
BLACK TIE

Artikel Farbe
Article Color



8817 00



8817 21



00

21



9448/03
FIPS



9448/03
EIKE

Schnitt Form Kragen PK
Fit Form Collar PC

SLIM FIT
37-44

F362
KLÄPP./WING,
UMA/DOUBLE CUFF,
VERD.LEIESTE/
FLYFRONT D

MODERN FIT
38-46, 48

X362
KLÄPP./WING,
UMA/DOUBLE CUFF,
VERD.LEIESTE/
FLYFRONT D

LUXURY SHIRT



CELEBRATION /
BLACK TIE

Artikel Farbe
Article Color



8218 00



CELEBRATION



9970/39



200/00

Schnitt Form Kragen PK
Fit Form Collar PC

SLIM FIT
38-44

MODERN FIT
38-46, 48

F659
KENT, UMA/
DOUBLE CUFF,
SCHMUCKKNÖPFE/
STUTS F

X659
KENT, UMA/
DOUBLE CUFF,
SCHMUCKKNÖPFE/
STUTS F

00





1863

— by —

ET ER NA

PREMIUM SHIRT.
MODERN FIT.

Die Premiumlinie 1863 by ETERNA verwendet edle Stoffe wie feine Twillbindungen in Two-Ply-Qualität. Neben höchstem Tragekomfort zeichnen sich die Hemden durch hochwertige Details aus. Alle Materialien sind zudem schadstoffgeprüft. Belegt wird dies durch die Zertifizierung des Produktlabels MADE in GREEN by OEKO-TEX®.

The premium line 1863 by ETERNA uses fine fabrics such as delicate twill weaves in Two-Ply quality. In addition to the highest wearing comfort, the shirts are distinguished by high-quality details. All materials are also tested for harmful substances. This is proven by the certification of the product label MADE in GREEN by OEKO-TEX®.



1863

by

ETERNA

PREMIUM LUXURY SHIRT.
MODERN FIT.

VOLLZWIRN.

Two Ply.



BÜGELFREI.

Non Iron.



KNITTERFREI.

Wrinklefree.



100 % BAUMWOLLE.

100% Cotton.



MADE IN GREEN BY OEKO-TEX®
+ GREEN BUTTON

zertifiziert/certified.



MADE IN
GREEN

WE CARRY PRODUCTS CERTIFIED WITH THE

**GREEN
BUTTON**

GOOD FOR PEOPLE.
GOOD FOR NATURE.

LUXURY SHIRT



Größen / Sizes 38-46, 48

LANGARM / LONG SLEEVE



Artikel	Farbe	Form	Kragen	PK
Article	Color	Form	Collar	PC
8005 00 X687	KENT			D
8005 00 X659	KENT, UMA			E
8005 10 X687	KENT			D
8005 50 X687	KENT			D
8005 18 X687	KENT			D
8005 39 X687	KENT			D

LUXURY SHIRT

DETAILS



Größen / Sizes 38-46, 48

LANGARM / LONG SLEEVE



Artikel	Farbe	Form	Kragen	PK
Article	Color	Form	Collar	PC
8005 00 X647	KENT			D
8005 13 X647	KENT			D



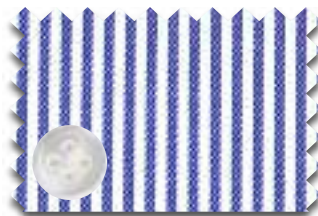
LUXURY TWILL

STRIPED



Größen / Sizes 39-46, 48

LANGARM / LONG SLEEVE



Artikel	Farbe	Form	Kragen	PK
Article	Color	Form	Collar	PC
3961 16 X682	HAI/CUTA.			D



LUXURY SHIRT

DETAILS



Größen / Sizes 38-46, 48

LANGARM / LONG SLEEVE



Artikel	Farbe	Form	Kragen	PK
Article	Color	Form	Collar	PC
8005 00 X669	KENT			D



1863
MODERN FIT

1863
MODERN FIT



1863
by
ETERNA

Das Premiumhemd mit relaxtem Look.
LUXURY FOR EVERYDAY LIFE.

Weiches Hemd, relaxter Look und ein Premium-
Tragegefühl. Die beste Kombination aus Lockerheit
und Eleganz. Ideal für das tägliche Business, den
ersten Besuch bei den zukünftigen Schwiegereltern
oder die Verabredung abends in der Bar.

Soft shirt, relaxed look, and a premium
wearing experience. The perfect combination
of casual and elegant. Ideal for daily business
wear, the first visit to the future
in-laws, or a night out at the bar.

SOFT LUXURY SHIRT TWILL



Größen / Sizes 38-46, 48

LANGARM / LONG SLEEVE



Artikel Farbe Form Kragen PK
Article Color Form Collar PC

3850 02 XS82 HAI/CUTA. D

3850 10 XS82 HAI/CUTA. D

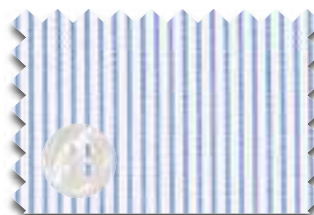


SOFT LUXURY TWILL STRIPED



Größen / Sizes 38-46, 48

LANGARM / LONG SLEEVE



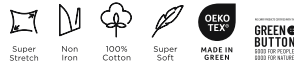
Artikel Farbe Form Kragen PK
Article Color Form Collar PC

2357 12 XS82 HAI/CUTA. D



JERSEY SHIRT

DETAILS



Größen / Sizes 39-46, 48

LANGARM / LONG SLEEVE



Artikel Farbe Form Kragen PK
Article Color Form Collar PC

2159 00 JS82 HAI/CUTA. D

2159 19 JS82 HAI/CUTA. D

2159 39 JS82 HAI/CUTA. D



Merzerisierte Baumwolle bietet zahlreiche Vorteile: Sie ist **glatter** und erhält einen seidigen **Glanz** durch den Merzerisierungsprozess, was ein luxuriöses Tragegefühl schafft. Zudem behält sie die **Farbe länger** und die gestärkten Fasern machen sie **robuster und langlebiger**. Außerdem ist sie **pflegeleichter** und **weniger anfällig für Pilling**. Insgesamt bietet merzerisierte Baumwolle eine höhere Qualität und verbesserte Eigenschaften im Vergleich zu herkömmlicher Baumwolle, wodurch sie eine beliebte Wahl für hochwertige Kleidungsstücke ist.

Mercerized cotton offers numerous advantages: It is **smoother** and acquires a silky **sheen** through the mercerization process, creating a luxurious wearing sensation. Additionally, it **retains color longer**, and the strengthened fibers make it more **robust and durable**. Furthermore, it is **easier to care for** and **less susceptible to pilling**. Overall, mercerized cotton provides higher quality and improved properties compared to conventional cotton, making it a popular choice for high-quality garments.



1863
MODERN FIT

1863
by
ETERNA

Anziehen und wohlfühlen.
Feel comfortable with a
JERSEY SHIRT.

Ein elastisches Shirt - hergestellt aus merzerisierter Baumwolle - das weich und angenehm zu tragen ist und maximale Bewegungsfreiheit bietet. Ideal für einen gepflegten Look im Büro oder in der Freizeit.

An elastic shirt - made from mercerized cotton - that is soft and comfortable to wear and offers maximum freedom of movement. Ideal for a neat appearance in the office or during leisure time.



1863

— by —

ET ER NA

PREMIUM SHIRT.
SLIM FIT.

Die Premiumlinie 1863 by ETERNA verwendet edle Stoffe wie feine Twillbindungen in Two-Ply-Qualität. Neben höchstem Tragekomfort zeichnen sich die Hemden durch hochwertige Details aus. Alle Materialien sind zudem schadstoffgeprüft. Belegt wird dies durch die Zertifizierung des Produktlabels MADE in GREEN by OEKO-TEX®.

The premium line 1863 by ETERNA uses fine fabrics such as delicate twill weaves in Two-Ply quality. In addition to the highest wearing comfort, the shirts are distinguished by high-quality details. All materials are also tested for harmful substances. This is proven by the certification of the product label MADE in GREEN by OEKO-TEX®.



1863

by

ETERNA

PREMIUM LUXURY SHIRT.
MODERN FIT.

VOLLZWIRN.

Two Ply.



BÜGELFREI.

Non Iron.



KNITTERFREI.

Wrinklefree.



100 % BAUMWOLLE.

100% Cotton.



MADE IN GREEN BY OEKO-TEX®
+ GREEN BUTTON

zertifiziert/certified.



MADE IN
GREEN

WE CARRY PRODUCTS CERTIFIED WITH THE

**GREEN
BUTTON**

GOOD FOR PEOPLE.
GOOD FOR NATURE.

LUXURY SHIRT



Größen / Sizes 38-44

LANGARM / LONG SLEEVE



Artikel	Farbe	Form	Kragen	PK
Article	Color	Form	Collar	PC
Größen / Sizes				
38-46				
8005 00 F682	HAI/CUTA.			
38-44				D
8005 00 F659	KENT, UMA			E
38-46				
8005 10 F682	HAI/CUTA.			D
38-46				
8005 50 F682	HAI/CUTA.			D
38-46				
8005 39 F682	HAI/CUTA.			D

LUXURY SHIRT

DETAILS



Größen / Sizes 38-44

LANGARM / LONG SLEEVE



Artikel	Farbe	Form	Kragen	PK
Article	Color	Form	Collar	PC
Größen / Sizes				
38-46				
8005 00 F640	KENT			D



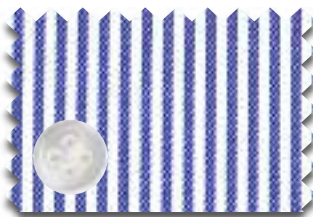
LUXURY TWILL

STRIPED



Größen / Sizes 38-44

LANGARM / LONG SLEEVE



Artikel	Farbe	Form	Kragen	PK
Article	Color	Form	Collar	PC
Größen / Sizes				
38-46				
3961 16 F682	HAI/CUTA.			D



LUXURY SHIRT

DETAILS



Größen / Sizes 38-44

LANGARM / LONG SLEEVE



Artikel	Farbe	Form	Kragen	PK
Article	Color	Form	Collar	PC
Größen / Sizes				
38-46				
8005 00 F669	KENT			D



1863
SLIM FIT

1863
SLIM FIT

1863
by
ETERNA

Das Premiumhemd mit relaxtem Look.
LUXURY FOR EVERYDAY LIFE.

Weiches Hemd, relaxter Look und ein Premium-
Tragegefühl. Die beste Kombination aus Lockerheit
und Eleganz. Ideal für das tägliche Business, den
ersten Besuch bei den zukünftigen Schwiegereltern
oder die Verabredung abends in der Bar.

Soft shirt, relaxed look, and a premium
wearing experience. The perfect combination
of casual and elegant. Ideal for daily business
wear, the first visit to the future
inlaws, or a night out at the bar.

SOFT LUXURY SHIRT

TWILL



Größen / Sizes 38-44

LANGARM / LONG SLEEVE



Artikel Farbe Form Kragen PK
Article Color Form Collar PC

3850 02 FS82 HAI/CUTA. D

3850 10 FS82 HAI/CUTA. D



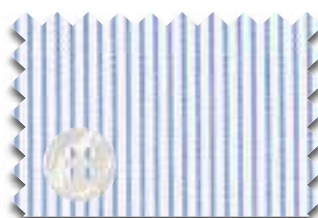
SOFT LUXURY TWILL

STRIPED



Größen / Sizes 38-44

LANGARM / LONG SLEEVE



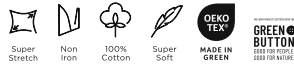
Artikel Farbe Form Kragen PK
Article Color Form Collar PC

2357 12 FS82 HAI/CUTA. D



JERSEY SHIRT

DETAILS



Größen / Sizes 38-44

LANGARM / LONG SLEEVE



Artikel Farbe Form Kragen PK
Article Color Form Collar PC

2159 00 YS82 HAI/CUTA. D

2159 19 YS82 HAI/CUTA. D

2159 39 YS82 HAI/CUTA. D



Merzerisierte Baumwolle bietet zahlreiche Vorteile: Sie ist **glatter** und erhält einen seidigen **Glanz** durch den Merzerisierungsprozess, was ein luxuriöses Tragegefühl schafft. Zudem behält sie die **Farbe länger** und die gestärkten Fasern machen sie **robuster und langlebiger**. Außerdem ist sie **pflegeleichter** und **weniger anfällig für Pilling**. Insgesamt bietet merzerisierte Baumwolle eine höhere Qualität und verbesserte Eigenschaften im Vergleich zu herkömmlicher Baumwolle, wodurch sie eine beliebte Wahl für hochwertige Kleidungsstücke ist.

Mercerized cotton offers numerous advantages: It is **smoother** and acquires a silky **sheen** through the mercerization process, creating a luxurious wearing sensation. Additionally, it **retains color longer**, and the strengthened fibers make it more **robust and durable**. Furthermore, it is **easier to care for** and **less susceptible to pilling**. Overall, mercerized cotton provides higher quality and improved properties compared to conventional cotton, making it a popular choice for high-quality garments.



1863
— by —
ETERNA

1863
SLIM FIT

Anziehen und wohlfühlen.
Feel comfortable with a
JERSEY SHIRT.

Ein elastisches Shirt - hergestellt aus merzerisierter
Baumwolle - das weich und angenehm zu tragen
ist und maximale Bewegungsfreiheit bietet.
Ideal für einen gepflegten Look im Büro oder
in der Freizeit.

An elastic shirt - made from mercerized cotton
- that is soft and comfortable to wear and
offers maximum freedom of movement.
Ideal for a neat appearance in the office
or during leisure time.



Accessoires

Accessories

Ein entscheidendes Element beim Aufwerten eines Männer-Outfits: Fügen Sie eine Prise Raffinesse und Eleganz zu Ihrem Styling hinzu und heben Sie selbst die einfachsten Looks mit den richtigen Accessoires hervor.

A crucial element in upgrading a man's outfit: Add a touch of sophistication and elegance to your styling and elevate even the most basic looks with the right accessories.

Schleifen

Bow Ties

100% Seide/Silk



9970/00



9970/50



9970/19



9970/39

Einstecktuch

Pocket Square

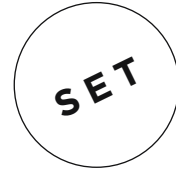
100% Baumwolle/Cotton



200/00

Schleifen & Einstecktücher

Bow Ties & Pocket Squares



62% Seide/Silk
38% Leinen/Linen



9086/22
SET



9086/14
SET



9086/24
SET



9086/40
SET



9086/51
SET

Elegante Accessoires

Elegant Accessories

1863
by
ETERNA

100% Seide/Silk

7.5 cm



9448/03
FIPS



9448/03
KNUT



9448/03
EIKE



9448/58
FIPS



9448/58
KNUT



9448/58
EIKE



9448/19
FIPS



9448/19
KNUT



9448/39
FIPS



9448/39
KNUT

Kombinieren Sie unsere eleganten Schleifen, Krawatten und Einstecktücher. Alle Artikel können einzeln erworben werden.

Combine our elegant bow ties, ties and pocket squares. All items can be purchased individually.

Krawatten

Ties

7,5 cm 100% Seide/Silk



9026/15



9716/19



9024/03



9026/19



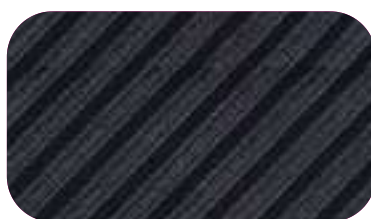
9716/59



9024/10



9026/59



9716/39



9024/19



9026/38



9504/15
KOCA



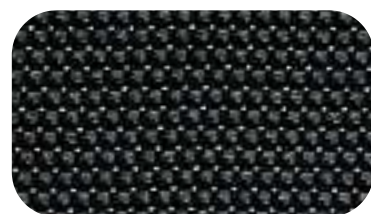
9024/56



9504/59
KOCA



9024/39



9504/39
KOCA



Strick & Jersey

Knitwear & Jersey

Essentielle Stücke, die Vielseitigkeit, Wärme und Stil in jede Männergarderobe bringen können. Bequem, einfach zu tragen und können je nach Bedarf angezogen oder abgelegt werden, was sie perfekt für viele Anlässe macht.

Essential pieces that can add versatility, warmth and style to any man's wardrobe.

Comfortable, easy to wear, and can be dressed up or down, making them perfect for many occasions.



810 TONI

811 TOSO

812 TUTO

FEINSTE BAUMWOLLE MIT EDLEM GRIFF.

Finest cotton with a noble touch.

ANGENEHMER TRAGEKOMFORT.

Pleasant wearing comfort.

ELASTISCHE QUALITÄT.

Flexible quality.

MASCHINEN-WASCHBAR.

Machine washable.

OEKO-TEX®
STANDARD 100

zertifiziert/certified.



Bodyshirts

Art.: **810 TONI**
Bodyhirt, Rundhals/Round Neck
Größe/Size: S-XXL
Farbe/Colour: 00/39

92% Baumwolle/Cotton, 8% Elastane

Art.: **811 TOSO**
Bodyshirt, V-Ausschnitt/V-Neck
Größe/Size: S-XXL
Farbe/Colour: 00/39

92% Baumwolle/Cotton, 8% Elastane

Art.: **812 TUTO**
Bodyshirt, tiefer V-Ausschnitt/
Deep V-Neck
Größe/Size: S-XXL
Farbe/Colour: 00/39

92% Baumwolle/Cotton, 8% Elastane



Maßtabelle

Standard Measurement Chart

Größen Measuring track	S	M	L	XL	XXL
Oberweite Chest measurement	96	100	104	108	112
Rumpflänge Body length	72,5	73,5	74,5	75,5	76,5

Maßtabelle

Standard Measurement Chart

Größen Measuring track	S	M	L	XL	XXL	3XL
Oberweite Chest measurement	100	106	114	122	134	146
Rumpflänge Body length	68	70	71	73	75	77



887 TINO



887 TIDO

1863
— by —
ET ERNA

MERZERISIERTE PREMIUM-BAUMWOLLE.

Mercerized premium cotton.

WERTIGER GLANZ.

Valuable shine.

ANGENEHMER TRAGEKOMFORT.

Pleasant wearing comfort.

FORMSTABIL.

Shape-retaining.

OEKO-TEX®
STANDARD 100

zertifiziert/certified.



T-Shirts

Art.: **887 TINO**
T-Shirt, Rundhals/Round Neck
Größe/Size: S-3XL
Farbe/Colour: 00/18/39

70% Baumwolle/Cotton, 30% Lyocell



Art.: **887 TIDO**
T-Shirt, Rundhals/Round Neck
Langarm/Long Sleeve
Größe/Size: S-3XL
Farbe/Colour: 18/39

70% Baumwolle/Cotton, 30% Lyocell



Maßtabelle

Standard Measurement Chart

Größen Measuring track	S	M	L	XL	XXL	3XL
Oberweite Chest measurement	102	108	114	122	130	138
Rumpflänge Body length	67	69	71	73	75	77



367 HOBO

FEINSTE MERINO-WOLLE.

Finest Merino wool.

ANGENEHMER TRAGEKOMFORT.

Pleasant wearing comfort.

HOCHWERTIGE VERARBEITUNG.

High-quality craftsmanship

ELASTISCHE BÜNDCHEN.

Elastic cuffs.

Pullover

Art.: **367 HOBO**
Pullover, Rundhals/
Round Neck

Größe/Size: S-3XL

Farbe/Colour: 17/28/19/39/58/85

100% Merino-Wool



Maßtabelle

Standard Measurement Chart

Größen Measuring track	S	M	L	XL	XXL	3XL
Oberweite Chest measurement	102	108	114	122	130	138
Rumpflänge Body length	67	69	71	73	75	77



367 HOBE

367 HOPE

FEINSTE MERINO-WOLLE.

Finest Merino wool.

ANGENEHMER TRAGEKOMFORT.

Pleasant wearing comfort.

HOCHWERTIGE VERARBEITUNG.

High-quality craftsmanship

ELASTISCHE BÜNDCHEN.

Elastic cuffs.

Pullover

Art.: **367 HOBE**
Pullover, V-Ausschnitt/
V-Neck

Größe/Size: S-3XL

Farbe/Colour: 37/19/39

100% Merino-Wool



37

19

39

Art.: **367 HOPE**
Pullover Stehkragen/
Turtle Neck

Größe/Size: S-3XL

Farbe/Colour: 19

100% Merino-Wool



19

Vertriebsabteilungen

Sales Departments

SALES SUPPORT

DACH:

Phone: +49 851 98 16 - 200

Fax: +49 851 98 16 - 470

Mail: nationalsales@eterna.de

Montag bis Donnerstag

vom 09.00 - 16.00 Uhr und

Freitag von 09.00 - 14.00 Uhr.

Monday to Thursday

from 09.00 to 16.00 and on

Friday from 09.00 to 14.00.

SALES SUPPORT DACH:



unternehmen.eterna.de/kontakt

SALES SUPPORT

INTERNATIONAL:

Phone.: +49 851 98 16 - 599

Fax: +49 851 98 16 - 467

Mail: internationalsales@eterna.de

Montag bis Donnerstag

vom 09.00 - 16.00 Uhr und

Freitag von 09.00 - 14.00 Uhr.

Monday to Thursday

from 09.00 to 16.00 and on

Friday from 09.00 to 14.00.

SALES SUPPORT INTERNATIONAL:



unternehmen.eterna.de/kontakt



ETERNA ist auf Fashion Cloud wieder-bestellbar!

Entdecken Sie den neuen ETERNA Brand Shop und starten Sie sofort.

ETERNA is available for reorder on Fashion Cloud!

Discover the new ETERNA Brand Shop and start immediately.



<https://fashion.cloud>



ETERNA Mode GmbH | Medienstraße 12 | 94036 Passau | Germany
Registergericht | Court of registration: Passau
Registernummer | Commercial register number: HRB 6981

<https://unternehmen.eterna.de/>



WWW.ETERNA.DE